

INDOOR LIGHTING



POWER
LUX

Illuminiamo il futuro insieme a te

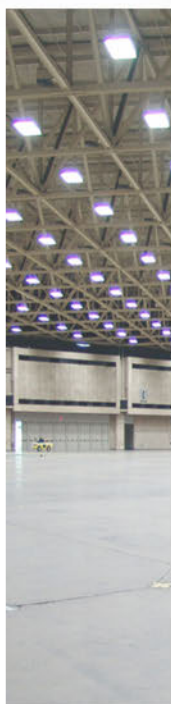
POWERLUX S.R.L.S. Unipersonale
Via Annibale da Bassano 89 35135 Padova (PD)
PIVA 04917130280
Sede Legale: 049/8642910
Ufficio Commerciale: + 39 345 928 44 11
Amministrazione: + 39 334 110 72 39
info@powerlux.it WWW.POWERLUX.IT

POWERLUX opera nel settore delle energie rinnovabili e dell'efficienza energetica con l'obiettivo di diffondere la cultura dell'energia e dello sviluppo sostenibile, razionalizzare l'utilizzo delle fonti energetiche, favorire il risparmio energetico e migliorare il benessere delle generazioni future.

L'azienda ha come scopo lo sviluppo della consulenza in ambito illuminotecnico fornendo servizi a 360°, la progettazione e la vendita di apparecchi luminosi a tecnologia led di ultima generazione, l'analisi e lo studio tramite Audit energetici mirati a valutare i costi e quantificare i possibili risparmi offerti alla clientela. Powerlux offre servizi di consulenza finanziaria per definire le soluzioni economiche migliori per affrontare gli investimenti e le installazioni delle forniture proposte rivolte a migliorare il benessere illuminotecnico aziendale, al risparmio di costi fissi e al rispetto delle normative vigenti.

L'Etica aziendale di Powerlux è in linea con l'Italia e tutti i paesi dell'Eurogruppo che hanno aderito all'accordo internazionale di Kyoto per contrastare il riscaldamento climatico, fenomeno di cui è assolutamente chiara e comprovata la responsabilità umana, e sostiene l'impegno a rispettare i livelli di riduzione dettati dall'obiettivo del 2020.

INDUSTRIE



CORELINE HIGHBAY



CARATTERISTICHE ELETTRICHE

Alimentazione: 240 V / 60 Hz
Classe di isolamento: I
Classe di protezione: IP65
Potenza (compresa alimentazione): 198W
System Flux 20500Lm

CARATTERISTICHE MECCANICHE

Materiale: Alluminio
Materiale ottica: PMMA
Materiale lente: GTL

GENTLESPACE GEN2



CARATTERISTICHE ELETTRICHE

Alimentazione: 240 V / 60 Hz
Classe di isolamento: I
Classe di protezione: IP65
Potenza (compresa alimentazione): 234W
System Flux 25000Lm

CARATTERISTICHE MECCANICHE

Materiale: Alluminio
Materiale ottica: AC
Materiale lente: Vetro

NEGOZI



GREENSPACE ACCENT



CARATTERISTICHE ELETTRICHE

Alimentazione: 240 V / 60 Hz
Classe di isolamento: II
Classe di protezione: IP20
System Flux 3500Lm

CARATTERISTICHE MECCANICHE

Materiale: Alluminio
Materiale ottica: PC
Materiale lente: PMMA

STYLID PERFORMANCE



CARATTERISTICHE ELETTRICHE

Alimentazione: 230 V / 50 Hz
240 V / 60 Hz
Potenza (compresa alimentazione): 69W
System Flux 4900Lm

CARATTERISTICHE MECCANICHE

Materiale: Plastica
Materiale ottica: ACF
Materiale lente: Vetro



CORELINE PANEL



CARATTERISTICHE ELETTRICHE

Alimentazione: 240 V / 60 Hz
Classe di isolamento: II
Classe di protezione: IP20
Potenza (compresa alimentazione): 36W
System Flux 3400Lm

CARATTERISTICHE MECCANICHE

Materiale: Metallo
Materiale ottica: PMMA

CORELINE DOWNLIGHT



CARATTERISTICHE ELETTRICHE

Alimentazione: 240 V / 60 Hz
Classe di isolamento: I
Classe di protezione: IP20
Potenza (compresa alimentazione): 24W
System Flux 2000Lm

CARATTERISTICHE MECCANICHE

Materiale: Alluminio
Materiale ottica: Alluminio
Materiale lente: Vetro

SMARTBALANCE SUSPENDED



CARATTERISTICHE ELETTRICHE

Alimentazione: 240 V / 60 Hz
Classe di isolamento: I
Classe di protezione: IP40
Potenza (compresa alimentazione): 48W
System Flux 4000Lm

CARATTERISTICHE MECCANICHE

Materiale: PC
Materiale ottica: AC
Materiale lente: AC



CORELINE WATERPROOF



CARATTERISTICHE ELETTRICHE

Alimentazione: 240 V / 60 Hz
Classe di isolamento: I
Classe di protezione: IP65
Potenza (compresa alimentazione): 57W
System Flux 6000Lm

CARATTERISTICHE MECCANICHE

Materiale: PC
Materiale ottica: PC
Materiale lente: PC

PACIFIC LED WT460C



CARATTERISTICHE ELETTRICHE

Alimentazione: 240 V / 60 Hz
Classe di isolamento: I
Classe di protezione: IP66
Potenza (compresa alimentazione): 51,5W
Flux 6400Lm

CARATTERISTICHE MECCANICHE

Materiale: COMP
Materiale ottica: PC

Questa sezione contiene alcuni fra i modelli di prodotti a led adatti per l'illuminazione professionale di spazi commerciali, complessi industriali, grande distribuzione, aziende ospedaliere e ambulatori, strutture alberghiere, ristorazione ed affini, uffici, punti vendita/ attività commerciali, logistica, parcheggi coperti e supermercati. Le soluzioni di ultima generazione fornite da Powerlux garantiscono la perfetta illuminazione per ogni ambiente migliorando la luce per la Vostra azienda e il benessere aziendale di lavoratori e clienti.

Il NOLEGGIO è una formula commerciale dinamica applicabile a qualsiasi tipo di bene strumentale, al fine di ottenere il godimento di beni e servizi senza immobilizzare risorse e denaro.

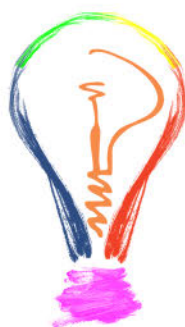


I VANTAGGI

- ✓ Nessuna gestione fiscale del bene locato.
- ✓ Nessun impatto sull'esposizione finanziaria dell'impresa.
- ✓ Personalizzazione del contratto (24/60 MESI).
- ✓ Canone totalmente detraibile ai fini Irpef.
- ✓ Nessun rischio derivante dalla proprietà del bene che rimane in capo al locatore.
- ✓ Nessuna segnalazione in Crif.
- ✓ Nessuna voce risultante a Bilancio. La garanzia sui prodotti segue la durata del noleggio, questo vuol dire che non si avranno più spese per gestione

RINGRAZIAMO PER LA
COLLABORAZIONE:

PHILIPS



POWERLUX S.R.L.S. Unipersonale

Via Annibale da Bassano 89 35135
Padova (PD)

RIVA 04917130280

Sede Legale: 049/8642910

Ufficio Commerciale: + 39 345 928 44 11

Amministrazione: + 39 334 110 72 39

info@powerlux.it WWW.POWERLUX.IT